

**PRUEBA DE ACCESO A CICLOS FORMATIVOS DE GRADO MEDIO
JUNIO 2017
PARTE LINGÜÍSTICA: Apartado A (A elegir entre castellano o valenciano)
LENGUA Y LITERATURA (CASTELLANO)
Duración: 1 hora**

220 pretendientes para un boleto de la Primitiva premiado con 4,7 millones

Tras dos años de búsqueda por parte de Loterías y Apuestas del Estado, el plazo expirará el viernes 25. En caso de no aparecer, el beneficiario será el lotero coruñés que lo halló.

En la última semana de junio de 2012, en un centro comercial de A Coruña, una persona con suerte y sin fortuna hizo una apuesta: 10, 17, 24, 37, 40 y 43. Pero el día que llegó el sorteo de la Primitiva no le prestó atención. Al poco tiempo, mientras se disponía a invocar de nuevo al azar en otra administración de lotería, perdió el resguardo anterior sin llegar a enterarse de que con él se esfumaba un premio de 4,7 millones de euros.

Aunque el recibo no desapareció. Fue hallado por el dueño de la segunda administración, la número 22 de A Coruña, en la plaza de San Agustín. Este lotero es el hombre que vive compungido por una fortuna que no considera suya. Manuel Reija contaba en su día que no se le pasó por la cabeza ni un segundo el callar y cobrar el premio.

Pasó más de un año, en total 14 meses, hasta que apareció anunciado tan estratosférico extravió en el Boletín Oficial de la Provincia. El aviso era casi telegráfico, no daba pistas apenas con el fin de evitar el aluvión de oportunistas. Pero la avalancha fue inevitable. De momento ya son 220 personas las que han reclamado el boleto como propio. Si nadie logra demostrar la titularidad del boleto, será Reija, el lotero que dio con él, el que en pocas semanas se convertirá en beneficiario del premio millonario.

El País, 18 de septiembre de 2015 (Texto adaptado)

PREGUNTAS

1. Localice los elementos de la comunicación (o elementos pragmáticos) de este texto.
2. Indique cuál es el tipo de texto según su intención comunicativa. Justifique su respuesta.
3. Escriba un sinónimo de los siguientes términos que aparecen en el texto: halló, compungido, estratosférico, aviso, inevitable, beneficiario.
4. Indique la categoría gramatical de los siguientes términos: beneficiario, oportunistas, él, en, junio, que, disponía
5. Redacte en un mínimo de 15 líneas una carta al director sobre el contenido del texto.

CRITERIOS DE CALIFICACIÓN

Cada pregunta tiene un peso de 2 puntos.
Las faltas de ortografía se restan del total, hasta 1 punto menos: 0,1 por tilde, 0,2 por falta de ortografía.

CRITERIOS DE EVALUACIÓN Y CALIFICACIÓN

La calificación de esta parte o apartado se adaptará a lo establecido en la RESOLUCIÓN de 8 de febrero de 2017, de la Dirección General de Formación Profesional y Enseñanzas de Régimen Especial, por la que se convocan pruebas de acceso a los ciclos formativos de Formación Profesional (DOGV 13-02-2017).

PROVA D'ACCÉS A CICLES FORMATIUS DE GRAU MITJÀ
JUNY 2017
PART LINGÜÍSTICA: Apartat A (Triar entre castellà o valencià)
LLENGUA I LITERATURA (VALENCIÀ)
Duració: 1 hora

LA POESIA DE MIGUEL HERNÁNDEZ MOSTRA UNS VALORS
SUMMAMENT NECESSARIS EN AQUESTS DIES

El poeta oriolà Miguel Hernández, de qui estem recordant els 75 anys de la seua mort, ha tornat amb força a la seua terra. La societat alacantina l'ha rebut amb veritable fam de les seues paraules.

Un dels homenatges que se li està oferint ens el presenta l'actor madrileny Miguel Molina, amb la seua obra "De Miguel a Miguel" -creada el 2010 pel centenari del seu naixement- amb la col·laboració del músic barceloní Luis de Arquer, compositor de la música que l'acompanya; la violoncel·lista sueca Gabrielle Kaufman, i les llums i el so de l'alacantí Paco Martínez.

Miguel Hernández té una poesia "amb una mètrica i un ritme musical perfectes", ens diu de Arquer. Aquest ritme li ha permés compondre una música que "és un veritable quant", en paraules de Molina, i que permet que el piano, el violoncel i la veu formen "un ens, sense més artificis", en una obra minimalista on, sobre l'escenari, només es troben els tres integrants, una projecció d'imatges i una maleta com la que sempre acompanyava el poeta.

Per a Luis de Arquer, Gabrielle Kaufman i Miguel Molina, si hi ha una assignatura pendent és la lectura i el coneixement dels nostres escriptors, especialment de la poesia, a les escoles. Per això han oferit diverses funcions matinals per a estudiants, on centenars de xiquets i joves de la demarcació poden gaudir de l'espectacle i, fins i tot, participar en xarrades amb els tres components. L'interés del públic més jove per l'obra era tan gran que "es podria haver sentit una agulla que caiguera a terra", ens diuen amb veritable emoció. I la mostra que els hi ha arribat veritablement al cor és que "un xiquet de sis anys va preguntar com hem creat aquesta música per als poemes".

És fonamental "educar per a aprendre a escoltar, assimilar i entendre les coses. I la poesia de Miguel mostra uns valors summament necessaris en aquests dies", afirma l'actor.

La Veu del País Valencià. Núria Soriano. Alacant, 31 de març de 2017.

Text adaptat de: <http://www.laveupv.com/25671>

1. Indique els elements pragmàtics (elements de la comunicació) del text. (1,5 punts)
2. Indique l'àmbit d'ús i el gènere del text. Justifique la resposta. (1,5 punts)
3. Escriga un sinònim de les següents paraules del text: ritme, integrants, pendent, gaudir, interés, mostra. (1 punt)
4. A) Classifique els següents substantius del text: poeta, mort, homenatges, xiquets. (1,5 punts)
B) Indique els accidents gramaticals de les següents formes verbals que apareixen al text: ha rebut, formen, acompanyava, poden. (1,5 punts)
5. Expose en un mínim de 15 línies, la seua opinió sobre el contingut del text. (3 punts)

CRITERIS DE QUALIFICACIÓ

Les faltes d'ortografia es resten del total, fins a 1 punt menys: 0,1 per tilde, 0,2 per falta d'ortografia.

CRITERIS D'AVUACIÓ I QUALIFICACIÓ

La qualificació d'aquesta part o apartat s'adaptarà al que estableix la RESOLUCIÓ de 8 de febrer de 2017, de la Direcció General de Formació Professional i Ensenyaments de Règim Especial, per la qual es convoquen proves d'accés als cicles formatius de Formació Professional (DOGV 13-02-2017).

<p>PRUEBA DE ACCESO A CICLOS FORMATIVOS DE GRADO MEDIO JUNIO 2017</p> <p>PARTE LINGÜÍSTICA: b) LENGUA INGLESA Duración: 45 minutos</p>	<p>PROVA D'ACCÉS A CICLES FORMATIUS DE GRAU MITJÀ JUNY 2017</p> <p>PART LINGÜÍSTICA: b) LLENGUA ANGLESA Duració: 45 minuts</p>
---	---

Hi Marco,

Nice to meet you! My name's Sara and I'm fifteen. I live in London with my mum, my little brother Alfie and my dog, Cookie. We live in a small house in Greenwich. It's got three bedrooms and a small garden.

I live near my school so I walk to school every day. I like school and my favourite subjects are Maths and Informatics. I want to work with computers when I leave school. What about you? What subjects do you like at school? I enjoy playing hockey and I'm in the school hockey team. Last week we won a match and I scored a goal.

My best friends are Jo and Steph and we're in the same class. Our teacher Mrs Jenkins is nice, but sometimes she gives us lots of homework. After school I often go to a café with my friends. The café has got WI-FI so we can chat online and then usually we go home to do our homework.

At the weekend I sometimes play in hockey matches and I often go roller-skating in the park. I'm good at roller- skating because I can go very fast and sometimes I skate when I take my dog for a walk! Also, I like a lot watching films. I go with my friends to the cinema twice a month, we enjoy that so much. I like adventure films, and my favourite film is Harry Potter, I'd like to be a magician and do amazing things. Do you like going to the cinema? What's your favourite film?

Write soon and tell me all about yourself, your friends and your family. I want to know more about you, I am very curious!

Best wishes,
Sara.

Adapted from: <http://learnenglishteens.britishcouncil.org/skills/writing-skills-practice/email-new-friend>

Read the instructions for each question carefully before answering.

1. Answer the following questions. Write a complete sentence. (0.4 points each = 2 points)

- a) Who does Sara live with?
- b) What is her brother's name?
- c) How many bedrooms has the house?
- d) Where does Sara go after school?
- e) What sport does Sara play at the weekend?

<p>CRITERIOS DE EVALUACIÓN Y CALIFICACIÓN</p> <p>La calificación de esta parte o apartado se adaptará a lo establecido en la RESOLUCIÓN de 8 de febrero de 2017, de la Dirección General de Formación Profesional y Enseñanzas de Régimen Especial, por la que se convocan pruebas de acceso a los ciclos formativos de Formación Profesional (DOGV 13-02-2017).</p>	<p>CRITERIS D'AVUALUACIÓ I QUALIFICACIÓ</p> <p>La qualificació d'esta part o apartat s'adaptarà al que estableix la RESOLUCIÓ de 8 de febrer de 2017, de la Direcció General de Formació Professional i Ensenyaments de Règim Especial, per la qual es convoquen proves d'accés als cicles formatius de Formació Professional (DOGV 13-02-2017).</p>
---	---

2. Are the following sentences true or false? Underline the correct option.
 (0.4 points each = 2 points)

- a) Jo and Steph aren't in the same class. TRUE or FALSE
- b) Mrs Jenkins gives them lots of homework. TRUE or FALSE
- c) They can chat online in the café. TRUE or FALSE
- d) Sara isn't good at roller-skating and she can't go very fast. TRUE or FALSE
- e) They go to a café before school. TRUE or FALSE

3. Which word does not belong to the group? Example: tall / thin / fat / station (0.25 points each = 1 point)

- a) bank / museum / chicken / supermarket
- b) trousers / kitchen / suit / jacket
- c) wine / peach / cake / notebook
- d) garden / bathroom / belt / hall

4. Put the words in the correct order. (0.4 points each = 2 points)

Example: doctor / a / am / I ----- I am a doctor

- a) green / Tom / has / jumper / a / got _____
- b) Louise / go / theatre / did / to / the ? _____
- c) on / lamp / table / there / a / the / was _____
- d) play / James / guitar / the / can ? _____
- e) salad / love / I / tomatoes / with _____

5.- Answer this letter writing about you, your family, your job, your house, your favourite food, your daily routine and your hobbies. Write at least one sentence for each topic. You must write 8 sentences in total. (0.375 points each = 3 points)

Hi Sara

Nice to meet you! _____

I hope to hear from you!
 Best wishes,
 Marco

CRITERIOS DE EVALUACIÓN Y CALIFICACIÓN	CRITERIS D'AVALUACIÓ I QUALIFICACIÓ
La calificación de esta parte o apartado se adaptará a lo establecido en la RESOLUCIÓN de 8 de febrero de 2017, de la Dirección General de Formación Profesional y Enseñanzas de Régimen Especial, por la que se convocan pruebas de acceso a los ciclos formativos de Formación Profesional (DOGV 13-02-2017).	La qualificació d'esta part o apartat s'adaptarà al que estableix la RESOLUCIÓ de 8 de febrer de 2017, de la Direcció General de Formació Professional i Ensenyaments de Règim Especial, per la qual es convoquen proves d'accés als cicles formatius de Formació Professional (DOGV 13-02-2017).

**PRUEBA DE ACCESO A CICLOS FORMATIVOS DE GRADO MEDIO
JUNIO 2017**

PARTE SOCIAL: Ciencias Sociales, Geografía e Historia.
Duración: 1 hora

1. Sitúa sobre el mapa del relieve de España: (2 Puntos)

Sistema Ibérico, Cordillera Cantábrica, Pirineos, Montes de Toledo, Sierra Morena.

Depresión del Guadalquivir, Depresión del Ebro y los mares y océano que bañan las costas españolas.



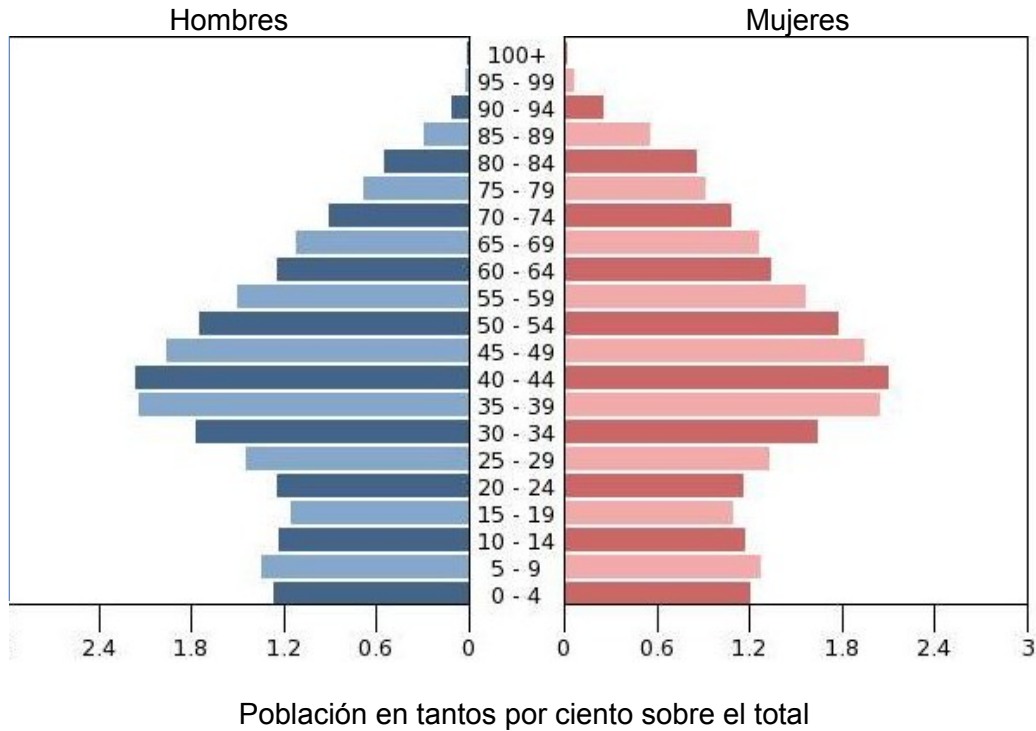
2. En un sistema político democrático, (2 puntos)

- ¿Qué tres poderes del Estado se diferencian y deben ser independientes entre sí?
- Explica en qué consiste cada uno de esos tres poderes.

CRITERIOS DE EVALUACIÓN Y CALIFICACIÓN

La calificación de esta Parte o Apartado se adaptará a lo establecido en la RESOLUCIÓN de 8 de febrero de 2017, de la Dirección General de Formación Profesional y Enseñanzas de Régimen Especial, por la que se convocan pruebas de acceso a los ciclos formativos de Formación Profesional (DOGV 13-02-2017).

3. Observa la pirámide de población de España del año 2015 y responde: (2 puntos)



- ¿Cómo es la esperanza de vida?
- ¿Cómo son las características de cada grupo de edad?

Población joven:
 Población adulta:
 Población mayor:

- ¿Cuál crees que es el grado de desarrollo del país que representa esa pirámide?
Razona tu respuesta.

4. Escribe y explica al menos 5 principios básicos que se marca la Unión Europea en sus diferentes tratados. (2 puntos)

5. Cita al menos 4 aspectos positivos y 4 negativos que se producen con el fenómeno de la globalización en nuestra sociedad actual. (2 puntos)

CRITERIOS DE EVALUACIÓN Y CALIFICACIÓN

La calificación de esta Parte o Apartado se adaptará a lo establecido en la RESOLUCIÓN de 8 de febrero de 2017, de la Dirección General de Formación Profesional y Enseñanzas de Régimen Especial, por la que se convocan pruebas de acceso a los ciclos formativos de Formación Profesional (DOGV 13-02-2017).

PRUEBA DE ACCESO A CICLOS FORMATIVOS DE GRADO MEDIO

JUNIO 2017

PARTE CIENTÍFICO-MATEMÁTICO-TÉCNICA:

A) MATEMÁTICAS

Duración: 1 hora

Pregunta 1. La tercera parte del dinero que ahorró una familia el año pasado lo gastó en viajes y la quinta parte en decorar la casa.

a) ¿Qué fracción del dinero ahorrado les queda?

b) Si todavía les quedan 875 € ¿qué cantidad de dinero habían ahorrado?

Pregunta 2. Un abrigo que estaba rebajado un 30% me ha costado 25,48 €. ¿Qué costaba antes de la rebaja?

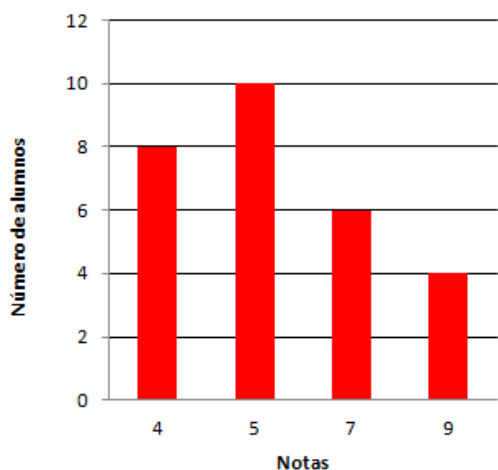
Pregunta 3. Resuelve, paso a paso, las siguientes ecuaciones:

a) $2(x+2) - 5(x-3) = 4$

b) $x^2 + 7x + 10 = 0$

Pregunta 4. Se quiere construir un huerto rectangular en el que la diagonal mida 40 m y la base 32 m. ¿Cuántos metros de tela metálica harán falta para vallar su perímetro?

Pregunta 5. El siguiente diagrama de barras representa las notas obtenidas por el alumnado de una clase en el último examen de matemáticas.



a) Calcula la media de las notas del alumnado

b) ¿Qué porcentaje del alumnado obtuvo más de un 6?

Información: Se puede usar calculadora. Las aproximaciones decimales, cuando sean necesarias, se harán por redondeo hasta las centésimas. Todos los ejercicios puntúan igual y deben estar resueltos paso a paso y con las explicaciones oportunas.

Cada pregunta se valorará de 0 a 2 puntos. En las preguntas que tienen dos apartados, cada apartado se valorará de 0 a 1 punto.

CRITERIOS DE EVALUACIÓN Y CALIFICACIÓN

La calificación de esta parte o apartado se adaptará a lo establecido en la RESOLUCIÓN de 8 de febrero de 2017, de la Dirección General de Formación Profesional y Enseñanzas de Régimen Especial, por la que se convocan pruebas de acceso a los ciclos formativos de Formación Profesional (DOGV 13-02-2017).

**PRUEBA DE ACCESO A CICLOS FORMATIVOS DE GRADO MEDIO
JUNIO 2017
PARTE CIENTÍFICA-MATEMÁTICA-TÉCNICA: Apartado B
CIENCIAS NATURALES
Duración: 45 minutos**

- 1. La humanidad utiliza diversas fuentes de energía y no todas provocan los mismos impactos ambientales.**
 - a. Define impacto medio ambiental. (0,4 puntos)
 - b. Diferencia los conceptos de energía renovable y no renovable. (0,6 puntos)
 - c. Cita dos ejemplos de fuentes renovables y dos de fuentes no renovables. (0,4 puntos)
 - d. Asocia las fuentes de energía que has puesto en el apartado anterior con los impactos que generan, si los generan. En caso de que no generen impactos, argumentalo también. (0,6 puntos)

- 2. El calor se puede transmitir de tres formas. Algunos nombres de estufas como convector o radiador están relacionados con los tipos de transferencia. Asocia, en la tabla, los ejemplos con su tipo de transferencia. (2 puntos)**

Ejemplo	Tipo de transferencia
De la plancha a la camisa	
Del fondo de la cazuela a la superficie, mientras se cuecen los fideos.	
Del Sol a la Tierra.	
De una bomba de calor colgada en lo alto de la pared al resto de la habitación.	
De una estufa incandescente de la terraza de un bar a tu piel.	

- 3. No todos los seres vivos son humanos, ni siquiera todos son animales pero todos tienen cosas en común:**
 - a. Determina cuál es la unidad estructural y funcional que forma todos los seres vivos. (0,4 puntos)
 - b. Explica brevemente en qué consisten las funciones vitales. (0,4 puntos)
 - c. Explica las diferencias entre los seres vivos autótrofos y heterótrofos. (0,6 puntos)
 - d. Explica los niveles tróficos que ocupan los seres vivos, tanto autótrofos como heterótrofos, en los ecosistemas. (0,6 puntos)

CRITERIOS DE EVALUACIÓN Y CALIFICACIÓN

La calificación de esta parte o apartado se adaptará a lo establecido en la RESOLUCIÓN de 8 de febrero de 2017, de la Dirección General de Formación Profesional y Enseñanzas de Régimen Especial, por la que se convocan pruebas de acceso a los ciclos formativos de Formación Profesional (DOGV 13-02-2017).

4. Calcula la energía de los siguientes objetos según sea potencial o cinética:

- a. Una maceta de 15 kg que está en un balcón a una altura de 10 m. (1 punto)
- b. Una bala de revólver de 10 g que se mueve a 400 m/s. (1 punto)

Nota 1: Gravedad media de la Tierra redondeada a: 10 m/s².

Nota 2: Ten cuidado con los cambios de unidades que necesites realizar.

5. Si nos comemos un plato de macarrones con salsa boloñesa (carne picada y tomate frito) y después una manzana.

- a. ¿Qué nutrientes nos proporcionan cada alimento? (0,6 puntos)

- Macarrones _____
- Carne _____
- Tomate frito _____
- Manzana. _____

- b. ¿Se puede considerar parte de una dieta equilibrada en base a las cantidades de nutrientes que nos proporciona? Argumenta tu respuesta tanto si es positiva como si es negativa. (0,6 puntos)

- c. ¿Qué ocurre en el estómago, en el intestino delgado y en el intestino grueso las horas siguientes de habernos comido estos alimentos? (0,8 puntos)

CRITERIOS DE EVALUACIÓN Y CALIFICACIÓN

La calificación de esta parte o apartado se adaptará a lo establecido en la RESOLUCIÓN de 8 de febrero de 2017, de la Dirección General de Formación Profesional y Enseñanzas de Régimen Especial, por la que se convocan pruebas de acceso a los ciclos formativos de Formación Profesional (DOGV 13-02-2017).

**PRUEBA DE ACCESO A CICLOS FORMATIVOS DE GRADO MEDIO
 JUNIO 2017
 PARTE CIENTÍFICO-MATEMÁTICO-TÉCNICA:
 C) TRATAMIENTO DE LA INFORMACIÓN Y COMPETENCIA DIGITAL
 Duración: 45 minutos**

1. Define hardware y software. Pon tres ejemplos de cada uno. (1 punto)
2. Explica el concepto de red informática y clasifica las redes que conoces según su extensión. (1 punto)
3. ¿Qué es una hoja de cálculo? Indica un par de funciones que se puedan realizar con una hoja de cálculo. (1 punto)
4. Identifica el concepto que corresponde a cada definición, utilizando alguno de los siguientes términos: (0,2 puntos por respuesta correcta. Total 1 punto)
Navegador, programa de presentaciones, reproductor de sonido, disco duro, editor de imágenes, procesador de texto, hoja de cálculo, placa base, correo electrónico y microprocesador.

Terminología	
	Permite escribir textos de diferentes formatos: cartas, currículums vitae, felicitaciones, etc.
	Aplicación que permite el acceso a páginas web remotas.
	Tarjeta que conecta todos los dispositivos hardware de un ordenador.
	Microchip que se encarga de procesar toda la información del sistema informático; es como el cerebro del ordenador.
	Programa para retocar o recortar una imagen.

5. Clasifica los siguientes periféricos según sean de entrada, salida o mixtos: (0,2 puntos por respuesta correcta. Total 1 punto)
módem, altavoz, impresora, ratón y pantalla táctil.

ENTRADA	SALIDA	MIXTOS

6. Lee las características del ordenador de la imagen y extrae la información necesaria para completar la tabla: (0,2 puntos por respuesta correcta. Total 1 punto)

Características	
Microprocesador	
Disco duro	
Memoria RAM	
Sistema Operativo	
Tamaño del monitor	

CRITERIOS DE EVALUACIÓN Y CALIFICACIÓN

La calificación de esta parte o apartado se adaptará a lo establecido en la RESOLUCIÓN de 8 de febrero de 2017, de la Dirección General de Formación Profesional y Enseñanzas de Régimen Especial, por la que se convocan pruebas de acceso a los ciclos formativos de Formación Profesional (DOGV 13-02-2017).

 <p><i>Imagen de Flickr bajo licencia CC</i></p>	<p>Intel Core i3-6100U, Dual-Core 2.3 GHz RAM de 8 GB, tecnología DDR4-SDRAM Unidad de almacenamiento HDD de 1 TB, con interfaz SATA y 7200 RPM 3 puertos USB frontales, 4 USB traseros, conexión frontal para micrófono y auriculares WINDOWS 10 Pantalla de 19" Grabadora DVD/RW SATA</p>
---	---

7. Indica si son verdaderas (V) o falsas (F) las siguientes recomendaciones para realizar una compra segura por Internet: 0,25 puntos por respuesta correcta. Total 1 punto)

- a) Desconfiar de las ofertas demasiado buenas.
- b) Puedes fiarte siempre y comprar en cualquier sitio que ofrezca servicios de comercio electrónico.
- c) Escoger siempre la primera oferta para evitar que los precios suban.
- d) Busca empresas que favorezcan la encriptación de tus datos y que trabajen desde servidores seguros.

8. ¿Qué es un Podcast? (1 punto)

- a. Un archivo de sonido en formato ogg o mp3
- b. Una red social
- c. Un documento de texto
- d. Un programa para editar música

9. De los siguientes programas de edición de imágenes digitales, ¿cuál es gratuito? (1 punto)

- a. Corel draw
- b. Photoshop
- c. GIMP
- d. Todos

10. ¿Cuál de las siguientes es una IP correcta? (1 punto)

- a. 192.168.1.113
- b. 56.34.255.257
- c. 271.3.0.8
- d. 199.7.3.288

CRITERIOS DE EVALUACIÓN Y CALIFICACIÓN

La calificación de esta parte o apartado se adaptará a lo establecido en la RESOLUCIÓN de 8 de febrero de 2017, de la Dirección General de Formación Profesional y Enseñanzas de Régimen Especial, por la que se convocan pruebas de acceso a los ciclos formativos de Formación Profesional (DOGV 13-02-2017).